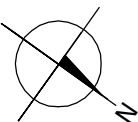


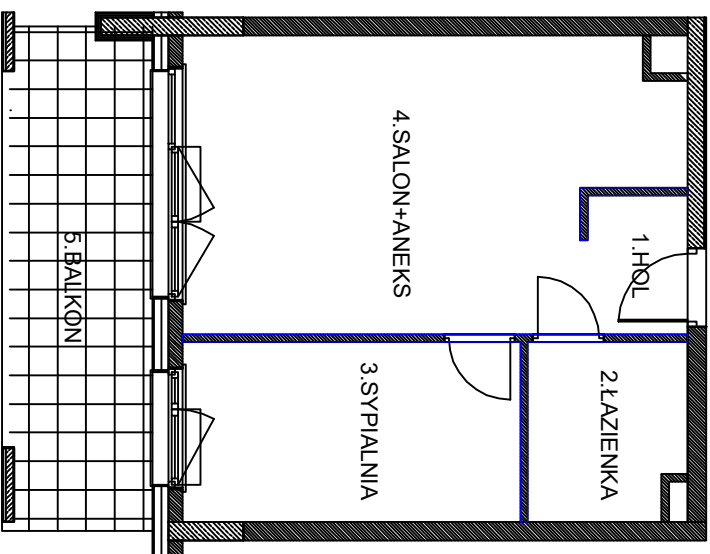
INWENTARYZACJA POWYKONAWCZA LOKALI (powierzchni użytkowej)

działki nr ew. 150, 140/1, 140/2 i cz. dz. ew. 129/1,

obręb 4-06-33, jednostka ewidencyjna: 146503_8.0633, Warszawa Białołęka



SKALA 1:100



GEODETA UPRAWNIENIY

inż. Filip Kohodziejak
nr upr. 23534

PRO GEO SURVEY Sp. z o.o.

ul. Budowlana 7/21, 03-315 Warszawa
NIP: 524 289 78 12, REGON: 385540962
tel: 669 450 001, e-mail: biuro@pro-geo.pl

Wyodrębniony lokal nie narusza zasad użytkowania budynku, posiada dostęp do części wspólnych i komunikacji budynku.

Jest wydzielony tymowymi ścianami w obrębie budynku. Lokal może funkcjonować samodzielnie.

Dojście do lokalu prowadzi z powierzchni w użytkowaniu wspólnym, poprzez część wspólną budynku.

Obmiar zgodny z rozporządzeniem Ministra Rozwoju Regionalnego i Budownictwa w sprawie ewidencji gruntów i budynków § 63, ust.3 (Dz.U. 2001 nr 38 poz. 454 z dn. 29 marca 2001 r.)

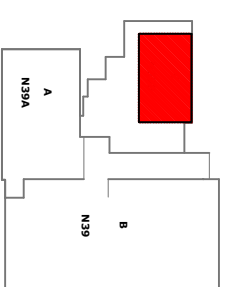
INWESTOR:

FRONT 1 SP. Z O.O.

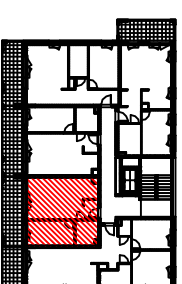
02-448 Warszawa, ul. Potrzebna 3 lok. 1

BUDYNEK C

DWA BUDYNKI MIESZKALNE WIELORODZINNE
Z GARAŻAMI PODZIEMNYMI I LOKALAMI USŁUGOWYMI W PARTERZE
-LOKALIZACJA BUDYNKU



LOKALIZACJA MIESZKANIA NA PIĘTRZE 2



MIESZKANIE NR 14 PIĘTRO 2, KLATKA C

ZESTAWIENIE POWIERZCHNI	
Nr i nazwa pomieszczenia	Powierzchnia [m ²]
1.HOL	2.56
2.ŁAZIENKA	4.85
3.SYPIALNIA	10.71
4.SALON+ANEKS	23.41
Suma powierzchni	41.53
5.BALKON	12.36

■ ściany z możliwością demontażu

powierzchnia pod ścianami nadającymi się do demontażu: 0.92m²

Pomiar powierzchni wykonano według normy: PN ISO 9836:1997 (dokładność pomiaru 0,01m)

Granica lokalu zgodna ze stanem faktycznym na dn. 26.05.2021 r.