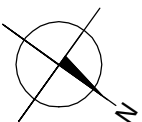


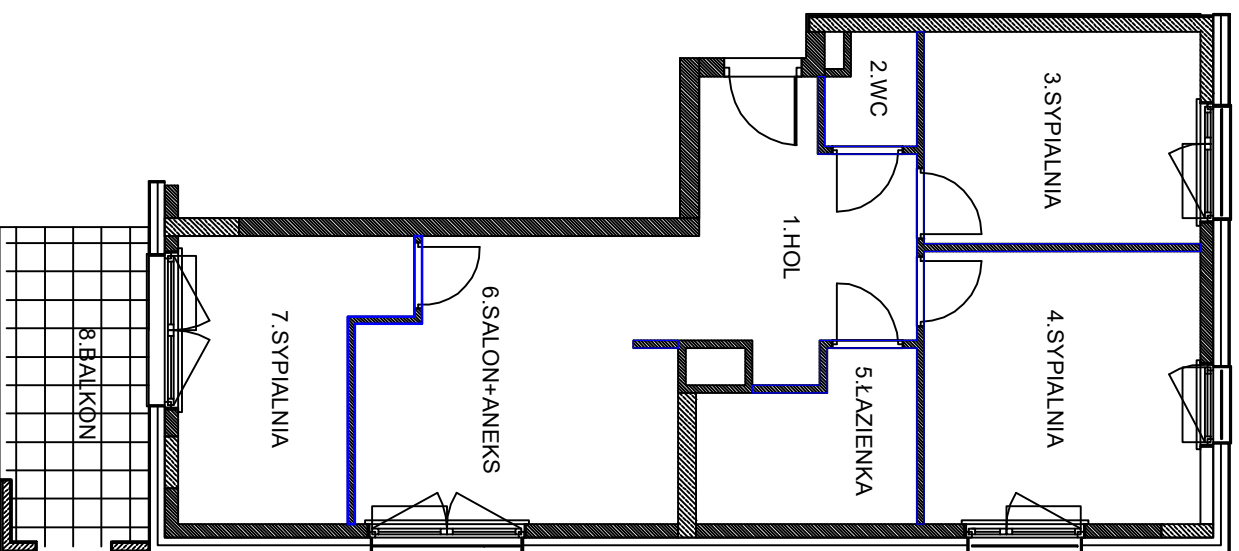
# INWENTARYZACJA POWYKONAWCZA LOKALI (powierzchni użytkowej)

działki nr ew. 150, 140/1, 140/2 i cz. dz. ew. 129/1,

obręb 4-06-33, jednostka ewidencyjna: 146503\_8.0633, Warszawa Białołęka



SKALA 1:100



**PRO GEO SURVEY Sp. z o. o.**  
ul. Budowlana 7/21, 03-315 Warszawa  
NIP: 524 289 78 12, REGON: 385540962  
tel: 669 450 001, e-mail: biuro@pro-geo.pl

**GEODETA UPRAWNIONY**  
Inż. Filip Kolodziejak  
nr upr. 23534

Wyodrębniony lokal nie narusza zasad użytkowania budynku, posiada dostęp do części wspólnych i komunikacji budynku. Jest wydzielony trwałymi ścianami w obrębie budynku. Lokal może funkcjonować samodzielnie. Dostęp do lokalu prowadzi z powierzchni w użytkowaniu wspólnym, poprzez części wspólne budynku.

Obmiar zgodny z rozporządzeniem Ministra Rozwoju Regionalnego i Budownictwa w sprawie ewidencji gruntów i budynków § 63, ust.3 (Dz.U. 2001 nr 36 poz. 454 z dn. 29 marca 2001 r.)

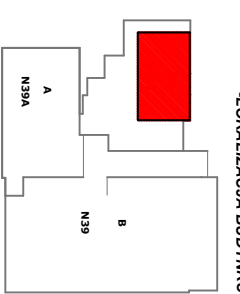
INWESTOR:

**FRONT 1 SP. Z O.O.**

02-448 Warszawa, ul. Potrzebna 3 lok. 1

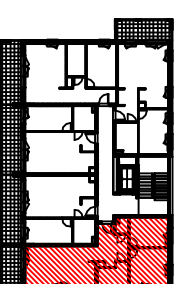
## BUDYNEK C

DWA BUDYNKI MIESZKALNE WIELODZINNE  
Z GARAŻAMI PODZIEMNYMI I LOKALAMI USŁUGOWYMI W PARTERZE  
-LOKALIZACJA BUDYNKU



ul. Modlińska

## LOKALIZACJA MIESZKANIA NA PIĘTRZE 1



## MIESZKANIE NR 10 PIĘTRO 1, KLATKA C

ZESTAWIENIE POWIERZCHNI	
Nr i nazwa pomieszczenia	Powierzchnia [m <sup>2</sup> ]
1.HOL	9.92
2.WC	1.67
3.SYPIALNIA	10.43
4.SYPIALNIA	13.45
5.ŁAZIENKA	5.86
6.SALON+ANEKS	15.34
7.SYPIALNIA	9.61
Suma powierzchni	66.28
8.BALKON	7.79

■ ściany z możliwością demontażu  
powierzchnia pod ścianami nadającymi się do demontażu: 1.97m<sup>2</sup>

Pomiar powierzchni wykonano według normy: PN ISO 9836:1997 (dokładność pomiaru 0,01m)  
Granica lokalu zgodna ze stanem faktycznym na dn. 26.05.2021 r.