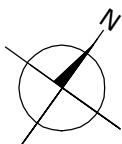


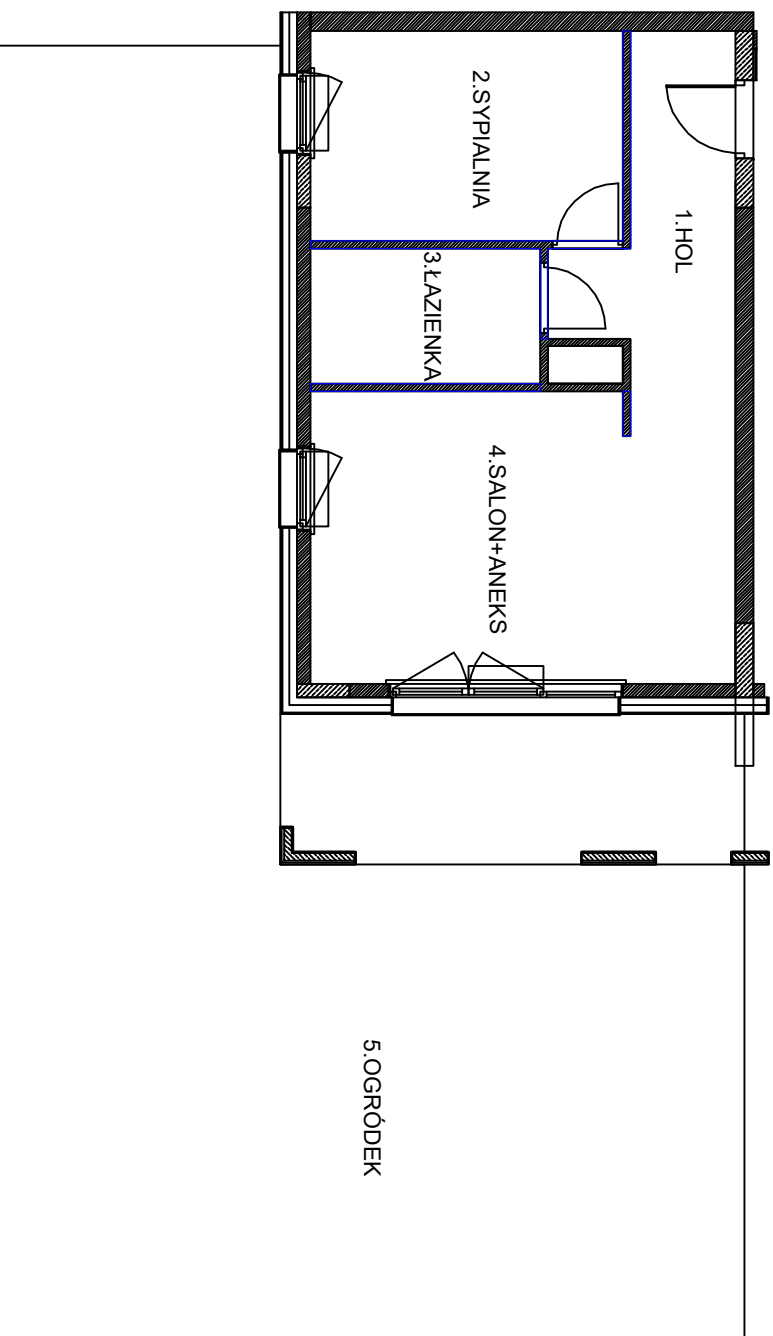
INWENTARYZACJA POWYKONAWCZA LOKALI (powierzchni użytkowej)

dziatki nr ew. 150, 140/1, 140/2 i cz. dz. ew. 129/1,

obręb 4-06-33, jednostka ewidencyjna: 146503_8.0633, Warszawa Białołęka



SKALA 1:100



GEODETA UPRAWNIENIY

inż. Filip Kołodziejak
nr upr. 23534

PRO GEO SURVEY Sp. z o. o.

ul. Budowlana 7/21, 03-315 Warszawa
NIP : 524 289 78 12, REGON: 385540962
tel: 669 450 001, e-mail: biuro@pro-geo.pl

Wyodrębniony lokal nie narusza zasad użytkowania budynku, posiada dostęp do części wspólnych i komunikacji budynku.

Jest wydzielony trwałymi ścianami w obrębie budynku. Lokal może funkcjonować samodzielnie.

Dojście do lokalu prowadzi z powierzchni w użytkowaniu wspólnym, poprzez części wspólne budynku.

§ 63, ust. 3 (Dz.U. 2001 nr 38 poz. 454 z dn. 29 marca 2001 r.)

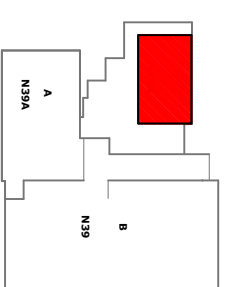
INWESTOR:

FRONT 1 SP. Z O.O.

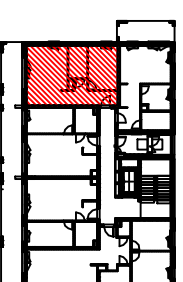
02-448 Warszawa, ul. Potrzebna 3 lok. 1

BUDYNEK C

DWA BUDYNKI MIESZKALNE WIELORODZINNE
Z GARAZAMI PODZIEMNYMI I LOKALAMI USŁUGOWYMI W PARTERZE
-LOKALIZACJA BUDYNKU



LOKALIZACJA MIESZKANIA NA PARTERZE



MIESZKANIE NR 2 PARTER, KLATKA C

ZESTAWIENIE POWIERZCHNI	
Nr i nazwa pomieszczenia	Powierzchnia [m ²]
1.HOL	8.71
2.SYPIALNIA	11.50
3.ŁAZIENKA	5.48
4.SALON+ANEKS	20.79
Suma powierzchni	46.48
5. OGRÓDEK	117.35

■ ściany z możliwością demontażu

powierzchnia pod ścianami nadającymi się do demontażu: 1.00m²

Pomiar powierzchni wykonano według normy: PN ISO 9836:1997 (dokładność pomiaru 0,01m)

Granica lokalu zgodna ze stanem faktycznym na dn. 26.05.2021 r.