

BUDYNEK C

mieszkanie nr 01

1 pok. PARTER

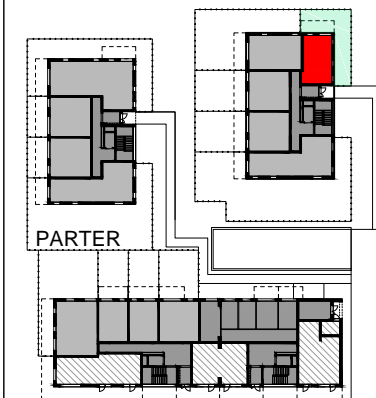
pow. użytkowa	36.79 m ²
pow. użytkowa kond. netto lokalu	37.80 m ²
pow. balkonu/ogródku	55.40 m ²

ZESTAWIENIE POWIERZCHNI:

1. hol	8.60 m ²
2. pokój dzienny	16.67 m ²
3. kuchnia	6.55 m ²
4. łazienka	4.97 m ²

ściana z możliwością demontażu
powierzchnia pod ścianami nadającymi się do demontażu 1.01 m²

0 0.5m 1m 2m



INWESTYCJA:

APARTAMENTY
MODLIŃSKA

www.apartamentymodlinska.pl

INWESTOR:



UWAGA:

1. Wymiary pomieszczeń, lokalizację przyborów sanitarnych, rozmieszczenie punktów instalacyjnych itp. podano zgodnie z projektem budowlanym. Mogą wystąpić niewielkie różnice wymiarów i usytuowania elementów powstałe w trakcie realizacji prac budowlanych.
2. Powierzchnia użytkowa lokalu jest określona na podstawie rozporządzenia Ministra transportu, Budownictwa i Gospodarki Morskiej z dn. 25.04.2012 r. w sprawie szczegółowego zakresu i formy projektu budowlanego (Dz. U. z 2012 r. poz. 462); zgodnie z zasadami zawartymi w polskiej normie PN-ISO 9836:1997, tj.: powierzchnia użytkowa lokalu jest obliczona w metrach kwadratowych z dokładnością do dwóch miejsc po przecinku, dla wymiarów lokalu w stanie wykończonym, na poziomie podłogi, nie licząc listew przypodłogowych, progów itp. Do powierzchni użytkowej lokalu nie wlicza się powierzchni elementów nadających się do demontażu, otworów na drzwi i okna oraz nisz w elementach zamykających.
3. Przedstawiona na rzucie aranżacja ma charakter przykładowy, umeblowanie nie stanowi wyposażenia nabywanego lokalu.