

## BUDYNEK C

mieszkanie nr 16

2 pok. 3.PIĘTRO

pow. użytkowa 48.83 m<sup>2</sup>

pow. użytkowa kond. netto lokalu 49.81 m<sup>2</sup>

pow. balkonu/ogródku 9.76 m<sup>2</sup>

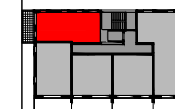
### ZESTAWIENIE POWIERZCHNI :

- |                          |                      |
|--------------------------|----------------------|
| 1. hol                   | 6.15 m <sup>2</sup>  |
| 2. łazienka              | 5.99 m <sup>2</sup>  |
| 3. pokój                 | 11.93 m <sup>2</sup> |
| 4. pokój dzienny + aneks | 24.76 m <sup>2</sup> |

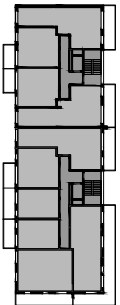
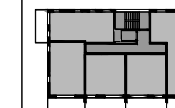
ściana z możliwością demontażu

powierzchnia pod ścianami nadającymi się do demontażu 0.98 m<sup>2</sup>

0 0.5m 1m 2m



3. PIĘTRO

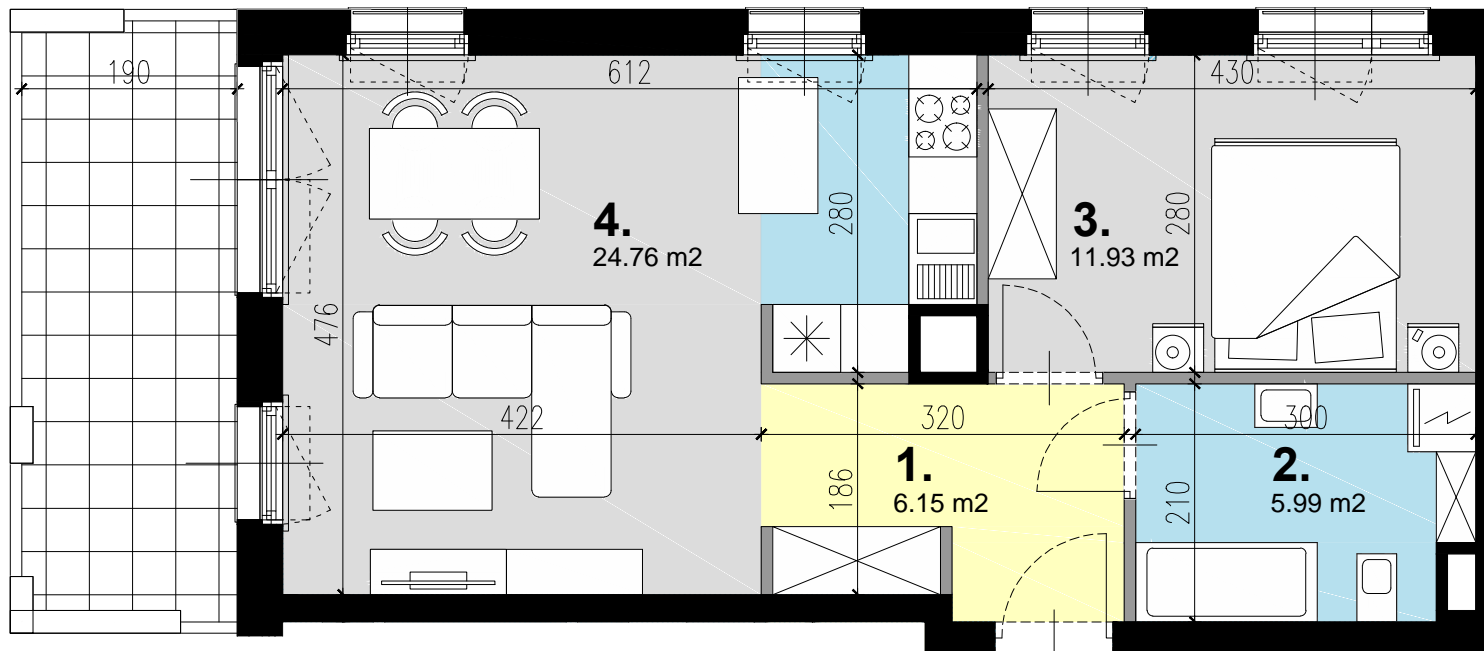


INWESTYCJA:

APARTAMENTY  
MODLIŃSKA

[www.apartamentymodlinska.pl](http://www.apartamentymodlinska.pl)

INWESTOR:



### UWAGA:

1. Wymiary pomieszczeń, lokalizację przyborów sanitarnych, rozmieszczenie punktów instalacyjnych itp. podano zgodnie z projektem budowlanym. Mogą wystąpić niewielkie różnice wymiarów i usytuowania elementów powstałe w trakcie realizacji prac budowlanych.

2. Powierzchnia użytkowa lokalu jest określona na podstawie rozporządzenia Ministra transportu, Budownictwa i Gospodarki Morskiej z dn. 25.04.2012 r. w sprawie szczegółowego zakresu i formy projektu budowlanego (Dz. U. z 2012 r. poz. 462); zgodnie z zasadami zawartymi w polskiej normie PN-ISO 9836:1997, tj.: powierzchnia użytkowa lokalu jest obliczona w metrach kwadratowych z dokładnością do dwóch miejsc po przecinku, dla wymiarów lokalu w stanie wykończonym, na poziomie podłogi, nie licząc listew przypodłogowych, progów itp. Do powierzchni użytkowej lokalu nie wlicza się powierzchni elementów nadających się do demontażu, otworów na drzwi i okna oraz nisz w elementach zamykających.

3. Przedstawiona na rzucie aranżacja ma charakter przykładowy, umeblowanie nie stanowi wyposażenia nabywanego lokalu.