

## BUDYNEK B2

mieszkanie nr **05**

**3 pok.**      **2.PIĘTRO**

pow. użytkowa      **59.40** m<sup>2</sup>

pow. użytkowa kond. netto lokalu      **61.34** m<sup>2</sup>

pow. balkonu/ogrodka      **13.32** m<sup>2</sup>

### ZESTAWIENIE POWIERZCHNI :

1. hol	2.60 m <sup>2</sup>
1.a. hol	3.29 m <sup>2</sup>
2.a. pokój dzienny + aneks	17.75 m <sup>2</sup>
3.a. łazienka	4.46 m <sup>2</sup>
1.b. hol	3.91 m <sup>2</sup>
2.b. pokój dzienny + aneks	16.35 m <sup>2</sup>
3.b. pokój	8.09 m <sup>2</sup>
4.b. łazienka	2.95 m <sup>2</sup>

ściana z możliwością demontażu

powierzchnia pod ścianami nadającymi się do demontażu      1.94 m<sup>2</sup>

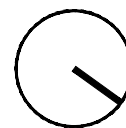
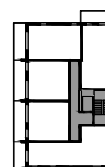
### UWAGA:

1. Wymiary pomieszczeń, lokalizację przyborów sanitarnych, rozmieszczenie punktów instalacyjnych itp. podano zgodnie z projektem budowlanym. Mogą wystąpić niewielkie różnice wymiarów i usytuowania elementów powstałe w trakcie realizacji prac budowlanych.

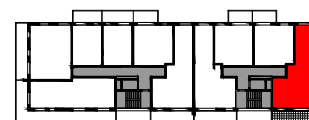
2. Powierzchnia użytkowa lokalu jest określona na podstawie rozporządzenia Ministra transportu, Budownictwa i Gospodarki Morskiej z dn. 25.04.2012 r. w sprawie szczegółowego zakresu i formy projektu budowlanego (Dz. U. z 2012 r. poz. 462); zgodnie z zasadami zawartymi w polskiej normie PN-ISO 9836:1997, tj.: powierzchnia użytkowa lokalu jest obliczona w metrach kwadratowych z dokładnością do dwóch miejsc po przecinku, dla wymiarów lokalu w stanie wykończonym, na poziomie podłogi, nie licząc listew przypodłogowych, progów itp. Do powierzchni użytkowej lokalu nie wlicza się powierzchni elementów nadających się do demontażu, otworów na drzwi i okna oraz nisz w elementach zamykających.

3. Przedstawiona na rzucie aranżacja ma charakter przykładowy, umeblowanie nie stanowi wyposażenia nabywanego lokalu.

0      0,5m      1m      2m



2. PIĘTRO



INWESTYCJA:

**A PARTAMENTY  
MODLIŃSKA**

[www.apartamentymodlinska.pl](http://www.apartamentymodlinska.pl)

INWESTOR:

