

BUDYNEK B2

mieszkanie nr **01**

3 pok. **1.PIĘTRO**

pow. użytkowa **59.40** m²

pow. użytkowa kond. netto lokalu **61.34** m²

pow. balkonu/ogrodka **13.32** m²

ZESTAWIENIE POWIERZCHNI :

1. hol	2.60 m ²
1.a. hol	3.29 m ²
2.a. pokój dzienny + aneks	17.75 m ²
3.a. łazienka	4.46 m ²
1.b. hol	3.91 m ²
2.b. pokój dzienny + aneks	16.35 m ²
3.b. pokój	8.09 m ²
4.b. łazienka	2.95 m ²

ściana z możliwością demontażu

powierzchnia pod ścianami nadającymi się do demontażu 1.94 m²

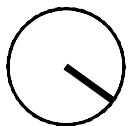
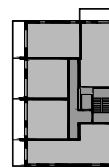
UWAGA:

1. Wymiary pomieszczeń, lokalizację przyborów sanitarnych, rozmieszczenie punktów instalacyjnych itp. podano zgodnie z projektem budowlanym. Mogą wystąpić niewielkie różnice wymiarów i usytuowania elementów powstałe w trakcie realizacji prac budowlanych.

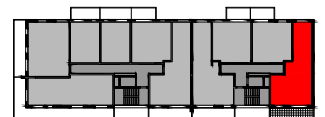
2. Powierzchnia użytkowa lokalu jest określona na podstawie rozporządzenia Ministra transportu, Budownictwa i Gospodarki Morskiej z dn. 25.04.2012 r. w sprawie szczegółowego zakresu i formy projektu budowlanego (Dz. U. z 2012 r. poz. 462); zgodnie z zasadami zawartymi w polskiej normie PN-ISO 9836:1997, tj.: powierzchnia użytkowa lokalu jest obliczona w metrach kwadratowych z dokładnością do dwóch miejsc po przecinku, dla wymiarów lokalu w stanie wykończonym, na poziomie podłogi, nie licząc listew przypodłogowych, progów itp. Do powierzchni użytkowej lokalu nie wlicza się powierzchni elementów nadających się do demontażu, otworów na drzwi i okna oraz nisz w elementach zamykających.

3. Przedstawiona na rzucie aranżacja ma charakter przykładowy, umeblowanie nie stanowi wyposażenia nabywanego lokalu.

0 0,5m 1m 2m



1. PIĘTRO



INWESTYCJA:

**A PARTAMENTY
MODLIŃSKA**

www.apartamentymodlinska.pl

INWESTOR:

