

UWAGA:

1. Wymiary pomieszczeń, lokalizację przyborów sanitarnych, rozmieszczenie punktów instalacyjnych itp. podano zgodnie z projektem budowlanym. Mogą wystąpić niewielkie różnice wymiarów i usytuowania elementów powstałe w trakcie realizacji prac budowlanych.
2. Powierzchnia użytkowa lokalu jest określona na podstawie rozporządzenia Ministra transportu, Budownictwa i Gospodarki Morskiej z dn. 25.04.2012 r. w sprawie szczegółowego zakresu i formy projektu budowlanego (Dz. U. z 2012 r. poz. 462); zgodnie z zasadami zawartymi w polskiej normie PN-ISO 9836:1997, tj.: powierzchnia użytkowa lokalu jest obliczona w metrach kwadratowych z dokładnością do dwóch miejsc po przecinku, dla wymiarów lokalu w stanie wykończonym, na poziomie podłogi, nie licząc listew przypodłogowych, progów itp. Do powierzchni użytkowej lokalu nie wlicza się powierzchni elementów nadających się do demontażu, otworów na drzwi i okna oraz nisz w elementach zamykających.
3. Przedstawiona na rzucie aranżacja ma charakter przykładowy, umeblowanie nie stanowi wyposażenia nabywanego lokalu.

BUDYNEK B1

mieszkanie nr **04**

3 pok. PARTER

pow. użytkowa **57.59** m²

pow. użytkowa kond. netto lokalu **59.05** m²

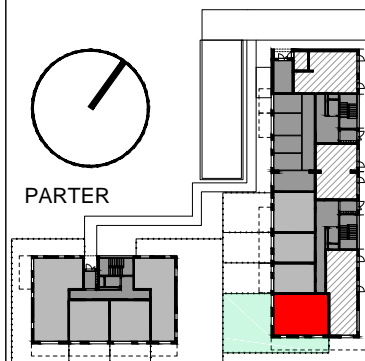
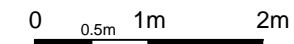
pow. balkonu/ogródku **101.92** m²

ZESTAWIENIE POWIERZCHNI:

- | | |
|--------------------------|----------------------|
| 1. hol | 4.92 m ² |
| 2. łazienka | 4.28 m ² |
| 3. pokój | 11.56 m ² |
| 4. pokój | 12.25 m ² |
| 5. komunikacja | 2.45 m ² |
| 6. pokój dzienny + aneks | 22.13 m ² |

ściana z możliwością demontażu

powierzchnia pod ścianami nadającymi się do demontażu 1.46 m²



INWESTYCJA:

**APARTAMENTY
MODLIŃSKA**

www.apartamentymodlinska.pl

INWESTOR:

