

BUDYNEK A

mieszkanie nr 04

2 pok. PARTER

pow. użytkowa 63.40 m²

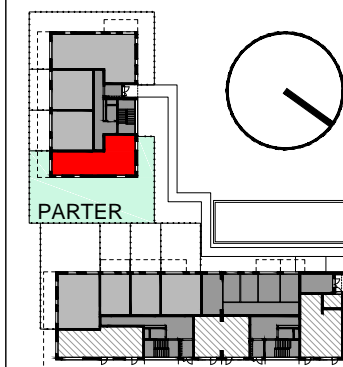
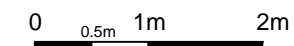
pow. użytkowa kond. netto lokalu 64.70 m²

pow. balkonu/ogródku 187.81 m²

ZESTAWIENIE POWIERZCHNI:

1. hol	6.49 m ²
2. WC	1.61 m ²
3. pokój	10.41 m ²
4. pokój	13.43 m ²
5. łazienka	6.30 m ²
6. pokój dzienny + aneks	25.16 m ²

ściana z możliwością demontażu
powierzchnia pod ścianami nadającymi się do demontażu 1.30 m²



INWESTYCJA:

APARTAMENTY
MODLIŃSKA

www.apartamentymodlinska.pl

INWESTOR:



UWAGA:

1. Wymiary pomieszczeń, lokalizację przyborów sanitarnych, rozmieszczenie punktów instalacyjnych itp. podano zgodnie z projektem budowlanym. Mogą wystąpić niewielkie różnice wymiarów i usytuowania elementów powstałe w trakcie realizacji prac budowlanych.

2. Powierzchnia użytkowa lokalu jest określona na podstawie rozporządzenia Ministra transportu, Budownictwa i Gospodarki Morskiej z dn. 25.04.2012 r. w sprawie szczegółowego zakresu i formy projektu budowlanego (Dz. U. z 2012 r. poz. 462); zgodnie z zasadami zawartymi w polskiej normie PN-ISO 9836:1997, tj.: powierzchnia użytkowa lokalu jest obliczona w metrach kwadratowych z dokładnością do dwóch miejsc po przecinku, dla wymiarów lokalu w stanie wykończonym, na poziomie podłogi, nie licząc listew przypodłogowych, progów itp. Do powierzchni użytkowej lokalu nie wlicza się powierzchni elementów nadających się do demontażu, otworów na drzwi i okna oraz nisz w elementach zamykających.

3. Przedstawiona na rzucie aranżacja ma charakter przykładowy, umeblowanie nie stanowi wyposażenia nabywanego lokalu.