

BUDYNEK A

mieszkanie nr 01

2 pok. PARTER

pow. użytkowa 84.40 m²

pow. użytkowa kond. netto lokalu 86.78 m²

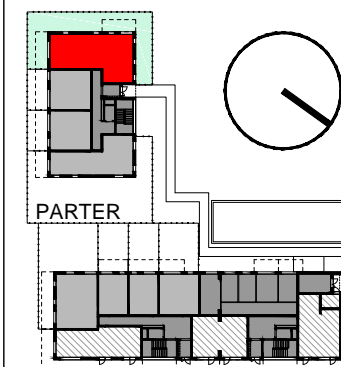
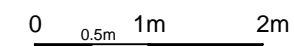
pow. balkonu/ogródka 111.74 m²

ZESTAWIENIE POWIERZCHNI:

1. hol	12.84 m ²
2. łazienka	5.75 m ²
3. pokój	10.11 m ²
4. pokój	10.37 m ²
5. pokój	12.73 m ²
6. garderoba	4.87 m ²
7. WC	2.20 m ²
8. pokój dzienny + aneks	25.53 m ²

ściana z możliwością demontażu

powierzchnia pod ścianami nadającymi się do demontażu 2.38 m²



INWESTYCJA:

APARTAMENTY
MODLIŃSKA

www.apartamentymodlinska.pl

INWESTOR:



UWAGA:

1. Wymiary pomieszczeń, lokalizację przyborów sanitarnych, rozmieszczenie punktów instalacyjnych itp. podano zgodnie z projektem budowlanym. Mogą wystąpić niewielkie różnice wymiarów i usytuowania elementów powstałe w trakcie realizacji prac budowlanych.

2. Powierzchnia użytkowa lokalu jest określona na podstawie rozporządzenia Ministra transportu, Budownictwa i Gospodarki Morskiej z dn. 25.04.2012 r. w sprawie szczegółowego zakresu i formy projektu budowlanego (Dz. U. z 2012 r. poz. 462); zgodnie z zasadami zawartymi w polskiej normie PN-ISO 9836:1997, tj.: powierzchnia użytkowa lokalu jest obliczona w metrach kwadratowych z dokładnością do dwóch miejsc po przecinku, dla wymiarów lokalu w stanie wykończonym, na poziomie podłogi, nie licząc listew przypodłogowych, progów itp. Do powierzchni użytkowej lokalu nie wlicza się powierzchni elementów nadających się do demontażu, otworów na drzwi i okna oraz nisz w elementach zamykających.

3. Przedstawiona na rzucie aranżacja ma charakter przykładowy, umeblowanie nie stanowi wyposażenia nabywanego lokalu.