

BUDYNEK B2

mieszkanie nr 13

3 pok. 4.PIĘTRO

pow. użytkowa 60.90 m²

pow. użytkowa kond. netto lokalu 62.01 m²

pow. balkonu/ogrodka 13.37 m²

ZESTAWIENIE POWIERZCHNI:

1. hol	8.11 m ²
2. łazienka	5.88 m ²
3. pokój	12.76 m ²
4. pokój dzienny + aneks	22.79 m ²
5. pokój	11.36 m ²

ściana z możliwością demontażu

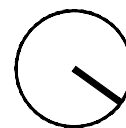
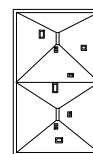
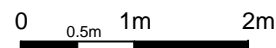
powierzchnia pod ścianami nadającymi się do demontażu 1.11 m²

UWAGA:

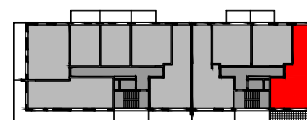
1. Wymiary pomieszczeń, lokalizację przyborów sanitarnych, rozmieszczenie punktów instalacyjnych itp. podano zgodnie z projektem budowlanym. Mogą wystąpić niewielkie różnice wymiarów i usytuowania elementów powstałe w trakcie realizacji prac budowlanych.

2. Powierzchnia użytkowa lokalu jest określona na podstawie rozporządzenia Ministra transportu, Budownictwa i Gospodarki Morskiej z dn. 25.04.2012 r. w sprawie szczegółowego zakresu i formy projektu budowlanego (Dz. U. z 2012 r. poz. 462); zgodnie z zasadami zawartymi w polskiej normie PN-ISO 9836:1997, tj.: powierzchnia użytkowa lokalu jest obliczona w metrach kwadratowych z dokładnością do dwóch miejsc po przecinku, dla wymiarów lokalu w stanie wykończonym, na poziomie podłogi, nie licząc listew przypodłogowych, progów itp. Do powierzchni użytkowej lokalu nie wlicza się powierzchni elementów nadających się do demontażu, otworów na drzwi i okna oraz niszy w elementach zamykających.

3. Przedstawiona na rzucie aranżacja ma charakter przykładowy, umeblowanie nie stanowi wyposażenia nabywanego lokalu.



4. PIĘTRO



INWESTYCJA:

APARTAMENTY
MODLIŃSKA

www.apartamentymodlinska.pl

INWESTOR:

