

BUDYNEK B2

mieszkanie nr **04**

3 pok. **1.PIĘTRO**

pow. użytkowa **59.87** m²

pow. użytkowa kond. netto lokalu **60.91** m²

pow. balkonu/ogródku **12.98** m²

ZESTAWIENIE POWIERZCHNI :

| | |
|--------------------------|----------------------|
| 1. hol | 8.02 m ² |
| 2. łazienka | 5.62 m ² |
| 3. pokój | 12.47 m ² |
| 4. pokój dzienny + aneks | 22.40 m ² |
| 5. pokój | 11.36 m ² |

■ ściana z możliwością demontażu

powierzchnia pod ścianami nadającymi się do demontażu 1.04 m²

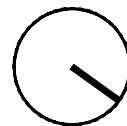
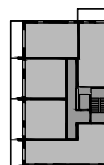
UWAGA:

1. Wymiary pomieszczeń, lokalizację przyborów sanitarnych, rozmieszczenie punktów instalacyjnych itp. podano zgodnie z projektem budowlanym. Mogą wystąpić niewielkie różnice wymiarów i usytuowania elementów powstałe w trakcie realizacji prac budowlanych.

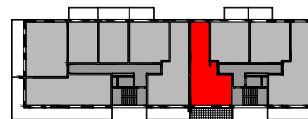
2. Powierzchnia użytkowa lokalu jest określona na podstawie rozporządzenia Ministra transportu, Budownictwa i Gospodarki Morskiej z dn. 25.04.2012 r. w sprawie szczegółowego zakresu i formy projektu budowlanego (Dz. U. z 2012 r. poz. 462); zgodnie z zasadami zawartymi w polskiej normie PN-ISO 9836:1997, tj.: powierzchnia użytkowa lokalu jest obliczona w metrach kwadratowych z dokładnością do dwóch miejsc po przecinku, dla wymiarów lokalu w stanie wykończonym, na poziomie podłogi, nie licząc listew przypodłogowych, progów itp. Do powierzchni użytkowej lokalu nie wlicza się powierzchni elementów nadających się do demontażu, otworów na drzwi i okna oraz niszy w elementach zamykających.

3. Przedstawiona na rzucie aranżacja ma charakter przykładowy, umeblowanie nie stanowi wyposażenia nabywanego lokalu.

0 0,5m 1m 2m



1. PIĘTRO



INWESTYCJA:

A PARTAMENTY
MODLIŃSKA

www.apartamentymodlinska.pl

INWESTOR:

