

BUDYNEK B1

mieszkanie nr **28**

3 pok. **4.PIĘTRO**

pow. użytkowa **63.53** m²

pow. użytkowa kond. netto lokalu **64.72** m²

pow. balkonu/ogródku **39.60** m²

ZESTAWIENIE POWIERZCHNI:

1. hol	9.10 m ²
2. łazienka	5.25 m ²
3. pokój	11.60 m ²
4. pokój	11.72 m ²
5. pokój dzienny + aneks	25.86 m ²

■ ściana z możliwością demontażu

powierzchnia pod ścianami nadającymi się do demontażu 1.19 m²

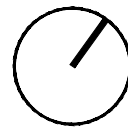
UWAGA:

1. Wymiary pomieszczeń, lokalizację przyborów sanitarnych, rozmieszczenie punktów instalacyjnych itp. podano zgodnie z projektem budowlanym. Mogą wystąpić niewielkie różnice wymiarów i usytuowania elementów powstałe w trakcie realizacji prac budowlanych.

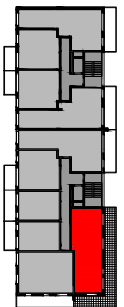
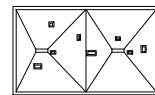
2. Powierzchnia użytkowa lokalu jest określona na podstawie rozporządzenia Ministra transportu, Budownictwa i Gospodarki Morskiej z dn. 25.04.2012 r. w sprawie szczegółowego zakresu i formy projektu budowlanego (Dz. U. z 2012 r. poz. 462); zgodnie z zasadami zawartymi w polskiej normie PN-ISO 9836:1997, tj.: powierzchnia użytkowa lokalu jest obliczona w metrach kwadratowych z dokładnością do dwóch miejsc po przecinku, dla wymiarów lokalu w stanie wykończonym, na poziomie podłogi, nie licząc listew przypodłogowych, progów itp. Do powierzchni użytkowej lokalu nie wlicza się powierzchni elementów nadających się do demontażu, otworów na drzwi i okna oraz niszy w elementach zamykających.

3. Przedstawiona na rzucie aranżacja ma charakter przykładowy, umeblowanie nie stanowi wyposażenia nabywanego lokalu.

0 0.5m 1m 2m



4. PIĘTRO



INWESTYCJA:

**APARTAMENTY
MODLIŃSKA**

www.apartamentymodlinska.pl

INWESTOR:

