

## BUDYNEK B1

mieszkanie nr **27**

**3 pok.**      **4.PIĘTRO**

pow. użytkowa      **57.59** m<sup>2</sup>

pow. użytkowa kond. netto lokalu      **59.05** m<sup>2</sup>

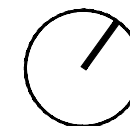
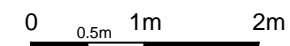
pow. balkonu/ogródka      **17.53** m<sup>2</sup>

### ZESTAWIENIE POWIERZCHNI:

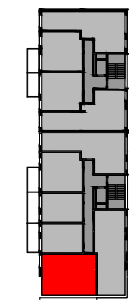
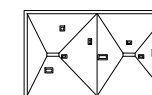
1. hol	4.92 m <sup>2</sup>
2. łazienka	4.28 m <sup>2</sup>
3. pokój	11.56 m <sup>2</sup>
4. pokój	12.25 m <sup>2</sup>
5. komunikacja	2.45 m <sup>2</sup>
6. pokój dzienny + aneks	22.13 m <sup>2</sup>

— ściana z możliwością demontażu

powierzchnia pod ścianami nadającymi się do demontażu      1.46 m<sup>2</sup>



4. PIĘTRO



INWESTYCJA:

**APARTAMENTY  
MODLIŃSKA**

[www.apartamentymodlinska.pl](http://www.apartamentymodlinska.pl)

INWESTOR:



### UWAGA:

1. Wymiary pomieszczeń, lokalizację przyborów sanitarnych, rozmieszczenie punktów instalacyjnych itp. podano zgodnie z projektem budowlanym. Mogą wystąpić niewielkie różnice wymiarów i usytuowania elementów powstałe w trakcie realizacji prac budowlanych.

2. Powierzchnia użytkowa lokalu jest określona na podstawie rozporządzenia Ministra transportu, Budownictwa i Gospodarki Morskiej z dn. 25.04.2012 r. w sprawie szczegółowego zakresu i formy projektu budowlanego (Dz. U. z 2012 r. poz. 462); zgodnie z zasadami zawartymi w polskiej normie PN-ISO 9836:1997, tj.: powierzchnia użytkowa lokalu jest obliczona w metrach kwadratowych z dokładnością do dwóch miejsc po przecinku, dla wymiarów lokalu w stanie wykończonym, na poziomie podłogi, nie licząc listew przypodłogowych, progów itp. Do powierzchni użytkowej lokalu nie wlicza się powierzchni elementów nadających się do demontażu, otworów na drzwi i okna oraz nisz w elementach zamykających.

3. Przedstawiona na rzucie aranżacja ma charakter przykładowy, umeblowanie nie stanowi wyposażenia nabywanego lokalu.