

## BUDYNEK B1

mieszkanie nr 12

2 pok. 2.PIĘTRO

pow. użytkowa 42.81 m<sup>2</sup>

pow. użytkowa kond. netto lokalu 43.73 m<sup>2</sup>

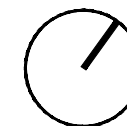
pow. balkonu/ogródka 7.41 m<sup>2</sup>

### ZESTAWIENIE POWIERZCHNI:

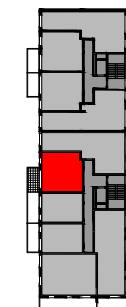
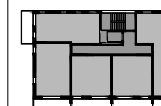
1. hol	4.50 m <sup>2</sup>
2. łazienka	4.22 m <sup>2</sup>
3. pokój	10.70 m <sup>2</sup>
4. pokój dzienny + aneks	23.39 m <sup>2</sup>

ściana z możliwością demontażu  
powierzchnia pod ścianami nadającymi się do demontażu 0.92 m<sup>2</sup>

0 0.5m 1m 2m



2. PIĘTRO



INWESTYCJA:

APARTAMENTY  
MODLIŃSKA

[www.apartamentymodlinska.pl](http://www.apartamentymodlinska.pl)

INWESTOR:



### UWAGA:

1. Wymiary pomieszczeń, lokalizację przyborów sanitarnych, rozmieszczenie punktów instalacyjnych itp. podano zgodnie z projektem budowlanym. Mogą wystąpić niewielkie różnice wymiarów i usytuowania elementów powstałe w trakcie realizacji prac budowlanych.

2. Powierzchnia użytkowa lokalu jest określona na podstawie rozporządzenia Ministra transportu, Budownictwa i Gospodarki Morskiej z dn. 25.04.2012 r. w sprawie szczegółowego zakresu i formy projektu budowlanego (Dz. U. z 2012 r. poz. 462); zgodnie z zasadami zawartymi w polskiej normie PN-ISO 9836:1997, tj.: powierzchnia użytkowa lokalu jest obliczona w metrach kwadratowych z dokładnością do dwóch miejsc po przecinku, dla wymiarów lokalu w stanie wykończonym, na poziomie podłogi, nie licząc listew przypodłogowych, progów itp. Do powierzchni użytkowej lokalu nie wlicza się powierzchni elementów nadających się do demontażu, otworów na drzwi i okna oraz nisz w elementach zamykających.

3. Przedstawiona na rzucie aranżacja ma charakter przykładowy, umeblowanie nie stanowi wyposażenia nabywanego lokalu.