

BUDYNEK B1

mieszkanie nr 09

3 pok. 1.PIĘTRO

pow. użytkowa 57.59 m²

pow. użytkowa kond. netto lokalu 59.05 m²

pow. balkonu/ogródka 17.52 m²

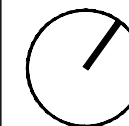
ZESTAWIENIE POWIERZCHNI:

1. hol	4.92 m ²
2. łazienka	4.28 m ²
3. pokój	11.56 m ²
4. pokój	12.25 m ²
5. komunikacja	2.45 m ²
6. pokój dzienny + aneks	22.13 m ²

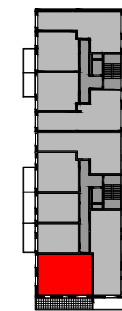
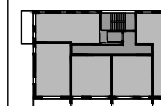
ściana z możliwością demontażu

powierzchnia pod ścianami nadającymi się do demontażu 1.46 m²

0 0.5m 1m 2m



1. PIĘTRO



INWESTYCJA:

APARTAMENTY
MODLIŃSKA

www.apartamentymodlinska.pl

INWESTOR:



UWAGA:

1. Wymiary pomieszczeń, lokalizację przyborów sanitarnych, rozmieszczenie punktów instalacyjnych itp. podano zgodnie z projektem budowlanym. Mogą wystąpić niewielkie różnice wymiarów i usytuowania elementów powstałe w trakcie realizacji prac budowlanych.

2. Powierzchnia użytkowa lokalu jest określona na podstawie rozporządzenia Ministra transportu, Budownictwa i Gospodarki Morskiej z dn. 25.04.2012 r. w sprawie szczegółowego zakresu i formy projektu budowlanego (Dz. U. z 2012 r. poz. 462); zgodnie z zasadami zawartymi w polskiej normie PN-ISO 9836:1997, tj.: powierzchnia użytkowa lokalu jest obliczona w metrach kwadratowych z dokładnością do dwóch miejsc po przecinku, dla wymiarów lokalu w stanie wykończonym, na poziomie podłogi, nie licząc listew przypodłogowych, progów itp. Do powierzchni użytkowej lokalu nie wlicza się powierzchni elementów nadających się do demontażu, otworów na drzwi i okna oraz nisz w elementach zamykających.

3. Przedstawiona na rzucie aranżacja ma charakter przykładowy, umeblowanie nie stanowi wyposażenia nabywanego lokalu.