

**UWAGA:**

1. Wymiary pomieszczeń, lokalizację przyborów sanitarnych, rozmieszczenie punktów instalacyjnych itp. podano zgodnie z projektem budowlanym. Mogą wystąpić niewielkie różnice wymiarów i usytuowania elementów powstałe w trakcie realizacji prac budowlanych.
2. Powierzchnia użytkowa lokalu jest określona na podstawie rozporządzenia Ministra transportu, Budownictwa i Gospodarki Morskiej z dn. 25.04.2012 r. w sprawie szczegółowego zakresu i formy projektu budowlanego (Dz. U. z 2012 r. poz. 462); zgodnie z zasadami zawartymi w polskiej normie PN-ISO 9836:1997, tj.: powierzchnia użytkowa lokalu jest obliczona w metrach kwadratowych z dokładnością do dwóch miejsc po przecinku, dla wymiarów lokalu w stanie wykończonym, na poziomie podłogi, nie licząc listew przypodłogowych, progów itp. Do powierzchni użytkowej lokalu nie wlicza się powierzchni elementów nadających się do demontażu, otworów na drzwi i okna oraz nisz w elementach zamykających.
3. Przedstawiona na rzucie aranżacja ma charakter przykładowy, umeblowanie nie stanowi wyposażenia nabywanego lokalu.

**BUDYNEK A**

mieszkanie nr **13**

**2 pok. 2.PIĘTRO**

pow. użytkowa **41.36 m<sup>2</sup>**

pow. użytkowa kond. netto lokalu **42.28 m<sup>2</sup>**

pow. balkonu/ogródka **12.36 m<sup>2</sup>**

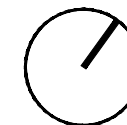
**ZESTAWIENIE POWIERZCHNI:**

1. hol	2.50 m <sup>2</sup>
2. łazienka	4.76 m <sup>2</sup>
3. pokój	10.70 m <sup>2</sup>
4. pokój dzienny + aneks	23.40 m <sup>2</sup>

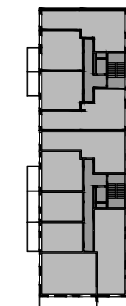
— ściana z możliwością demontażu

powierzchnia pod ścianami nadającymi się do demontażu 0.92 m<sup>2</sup>

0 0.5m 1m 2m



2. PIĘTRO



INWESTYCJA:

**APARTAMENTY  
MODLIŃSKA**

[www.apartamentymodlinska.pl](http://www.apartamentymodlinska.pl)

INWESTOR:

