

**UWAGA:**

1. Wymiary pomieszczeń, lokalizację przyborów sanitarnych, rozmieszczenie punktów instalacyjnych itp. podano zgodnie z projektem budowlanym. Mogą wystąpić niewielkie różnice wymiarów i usytuowania elementów powstałe w trakcie realizacji prac budowlanych.
2. Powierzchnia użytkowa lokalu jest określona na podstawie rozporządzenia Ministra transportu, Budownictwa i Gospodarki Morskiej z dn. 25.04.2012 r. w sprawie szczegółowego zakresu i formy projektu budowlanego (Dz. U. z 2012 r. poz. 462); zgodnie z zasadami zawartymi w polskiej normie PN-ISO 9836:1997, tj.: powierzchnia użytkowa lokalu jest obliczona w metrach kwadratowych z dokładnością do dwóch miejsc po przecinku, dla wymiarów lokalu w stanie wykończonym, na poziomie podłogi, nie licząc listew przypodłogowych, progów itp. Do powierzchni użytkowej lokalu nie wlicza się powierzchni elementów nadających się do demontażu, otworów na drzwi i okna oraz nisz w elementach zamykających.
3. Przedstawiona na rzucie aranżacja ma charakter przykładowy, umeblowanie nie stanowi wyposażenia nabywanego lokalu.

**BUDYNEK A**

mieszkanie nr **12**

**2 pok.**      **2.PIĘTRO**

pow. użytkowa      **41.36** m<sup>2</sup>

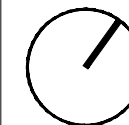
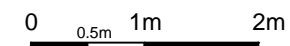
pow. użytkowa kond. netto lokalu      **42.28** m<sup>2</sup>

pow. balkonu/ogródka      **12.38** m<sup>2</sup>

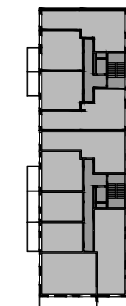
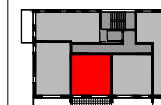
**ZESTAWIENIE POWIERZCHNI :**

- |                          |                      |
|--------------------------|----------------------|
| 1. hol                   | 2.50 m <sup>2</sup>  |
| 2. łazienka              | 4.76 m <sup>2</sup>  |
| 3. pokój                 | 10.70 m <sup>2</sup> |
| 4. pokój dzienny + aneks | 23.40 m <sup>2</sup> |

— ściana z możliwością demontażu  
powierzchnia pod ścianami nadającymi się do demontażu      0.92 m<sup>2</sup>



2. PIĘTRO



INWESTYCJA:

**APARTAMENTY  
MODLIŃSKA**

[www.apartamentymodlinska.pl](http://www.apartamentymodlinska.pl)

INWESTOR:

