

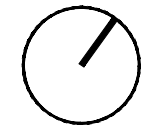
BUDYNEK Amieszkanie nr **10****2 pok.** **2.PIĘTRO**pow. użytkowa **48.83** m²pow. użytkowa
kond. netto lokalu **49.81** m²pow. balkonu/ogródko **9.78** m²**ZESTAWIENIE POWIERZCHNI :**

1. hol	6.15 m ²
2. łazienka	5.99 m ²
3. pokój	11.93 m ²
4. pokój dzienny + aneks	24.76 m ²

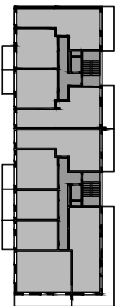
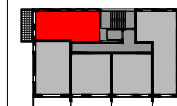
■ ściana z możliwością demontażu

powierzchnia pod ścianami
nadającymi się do demontażu 0.98 m²

0 0.5m 1m 2m



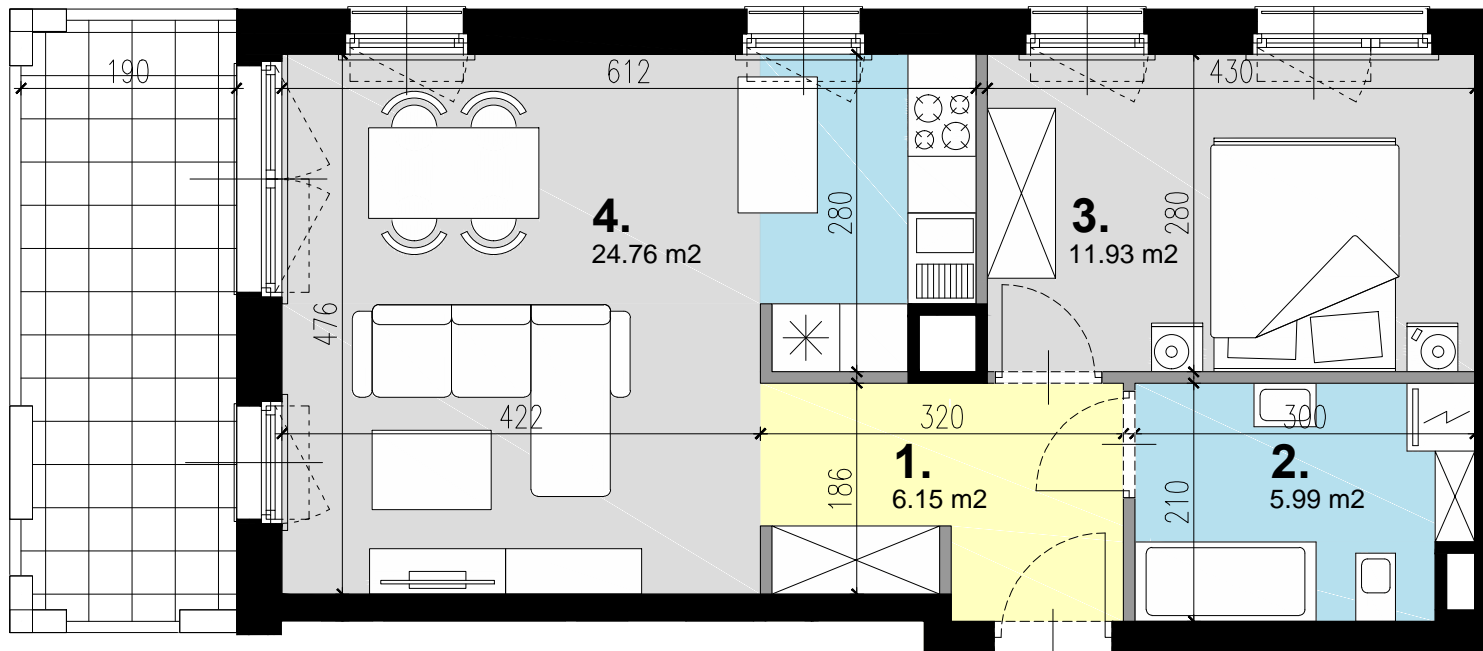
2. PIĘTRO



INWESTYCJA:

**APARTAMENTY
MODLIŃSKA**www.apartamentymodlinska.pl

INWESTOR:

**UWAGA:**

1. Wymiary pomieszczeń, lokalizację przyborów sanitarnych, rozmieszczenie punktów instalacyjnych itp. podano zgodnie z projektem budowlanym. Mogą wystąpić niewielkie różnice wymiarów i usytuowania elementów powstałe w trakcie realizacji prac budowlanych.

2. Powierzchnia użytkowa lokalu jest określona na podstawie rozporządzenia Ministra transportu, Budownictwa i Gospodarki Morskiej z dn. 25.04.2012 r. w sprawie szczegółowego zakresu i formy projektu budowlanego (Dz. U. z 2012 r. poz. 462); zgodnie z zasadami zawartymi w polskiej normie PN-ISO 9836:1997, tj.: powierzchnia użytkowa lokalu jest obliczona w metrach kwadratowych z dokładnością do dwóch miejsc po przecinku, dla wymiarów lokalu w stanie wykończonym, na poziomie podłogi, nie licząc listew przypodłogowych, progów itp. Do powierzchni użytkowej lokalu nie wlicza się powierzchni elementów nadających się do demontażu, otworów na drzwi i okna oraz nisz w elementach zamykających.

3. Przedstawiona na rzucie aranżacja ma charakter przykładowy, umeblowanie nie stanowi wyposażenia nabywanego lokalu.